

# KIESLING Maschinentechnik GmbH

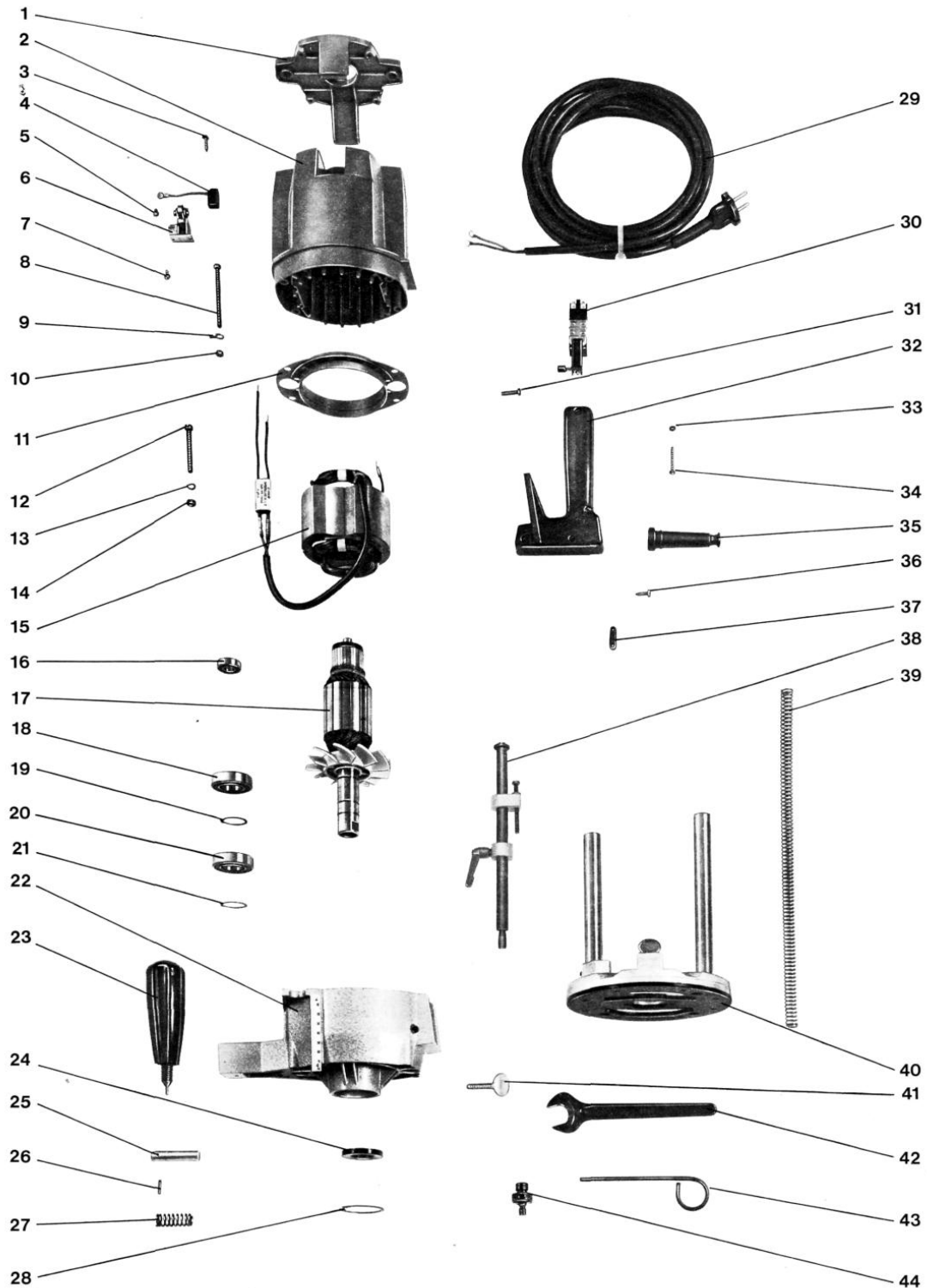
WERK WIERNISHEIM • 75446 Wiernsheim • Lindenstraße 70 • Tel. (07044)9617-0 • Fax (07044)9617-80

Email Adresse: [info@scheer-elektrohandwerkzeuge.de](mailto:info@scheer-elektrohandwerkzeuge.de)

<http://www.scheer-elektrohandwerkzeuge.de>

Verwaltung: *Kiesling Maschinentechnik GmbH*, Mainstraße 20, 63128 Dietzenbach, Tel.: (06074)-8290-0, Fax: (06074) 8290-40, <http://www.kiesling.net>

## Ersatzteilliste Handoberfräse HM 16





## SCHEER - ELEKTROHANDWERKZEUGE



# KIESLING Maschinenteknik GmbH

WERK WIERN SHEIM • 75446 Wiernsheim • Lindenstraße 70 • Tel.(07044)9617-0 • Fax (07044)9617-80

Email Adresse: [info@scheer-elektrohandwerkzeuge.de](mailto:info@scheer-elektrohandwerkzeuge.de) <http://www.scheer-elektrohandwerkzeuge.de>

Verwaltung: [Kiesling Maschinenteknik GmbH](http://www.kiesling.net), Mainstraße 20, 63128 Dietzenbach, Tel.: (06074)-8290-0, Fax: (06074) 8290-40, <http://www.kiesling.net>

### Ersatzteilliste Handoberfräse HM 16

Bild-Nr.	Benennung	Kurzzeichen	Bestell-Nummer	Preis Euro	Bild Nr.	Benennung	Kurzzeichen	Bestell-Nummer	Preis Euro
1	Gehäusedeckel .....	DKE 444			35	Kabeltülle .....	GUT 310		
2	Motorengehäuse .....	GH 375			35	Kabeltülle (nord. Länder) .....	GUT 307		
3	Blechschrabe DIN 7981 .....	BZ 4.2x16	50534		36	Blechschrabe DIN 7981 .....	BZ 4.2x1 6	50534	
4	Abschaltkohle .....	EKH 3180			37	Kabelschelle .....	KAS 311-2		
5	Flachkopfschrabe mit Schlitz DIN 85 ....	M3x6	515718		38	Tiefenanschlag komplett .....	TA 321		
6	Bürstenhalter .....	HAK 320			39	Druckfeder .....	FRD 366		
7	Flachkopfschrabe mit Schlitz DIN 85 _____	XBE 482			40	Grundplatte komplett .....	PL 353-2		
8	Sechskantschrabe DIN 933 .....	BM5x70	42317		41	Blattschrabe M 8 x 30 .....	XBE 316		
9	Scheibe DIN 463 .....	5.3	95042		42	Maulschlüssel .....	SW 22		
10	Sechskantmutter DIN 934 .....	M5	63495		43	Steckstift .....	SKS 303		
11	Luftleitscheibe .....	SBE 370			44	Gewindereduktion (siehe Elektrowerkzeugliste) .....	WGN301-2		
12	Zylinderschrabe mit Schlitz DIN 84 .....	AM 6x50	44313		45	Kunststoffbelag für Grundplatte .....	PLE 544-2		
13	Federscheibe DIN 1 37 .....	A6	52886		46	Lüfterflüger .....	FLL 343		
14	Sechskantmutter DIN 934 .....	M6	63511		47	Druckfeder .....	FRD 301		
15	Feld komplett *) .....	EF358							
16	Kugellager DIN 625 .....	6001 -2 RS							
17	Anker mit Lüfter *) .....	EA 397-M							
17	Anker mit Lüfter und Lager komplett *) . . .	EA 397-ML							
18	Kugellager DIN 625 .....	6005 LLB							
19	Sicherungsring DIN 471 .....	25x1.2	42382						
20	Kugellager DIN 625 .....	6005 LLB							

